

Automatizált Otthonok



Biztonság

Energiahatékonyság

Komfort

**Create
Automation**

LOXONE



EGY OTTHON, AMI SOKKAL TÖBBET AD

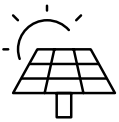
Ismerje meg a Loxone épületautomatika-rendszer által kínált lehetőségeket, melyek jobbá teszik a mindennapjait.

Amikor építkeznek, vagy felújítást terveznek, akkor arról is fontos döntést hozni, hogy az új otthona kényelmesebb, hatékonyabb, biztonságosabb lesz-e, mint a korábbiak.

Egyre több és fejlettebb műszaki eszközt használunk, hogy könnyebbé, komfortosabbá tegyük mindennapjainkat. Nagyobb és jobb TV, még hatékonyabb mosógép vagy hűtő. Ezek azonban, külön-külön, csak bizonyos problémákra adnak időleges megoldást.



Az épületautomatizálás épp ezért más megközelítést alkalmaz. Itt az egyes, kiemelkedő technológiát képviselő eszközök egy megadott logika szerint felépített rendszert alkotnak, amely 3 fő célt teljesít:



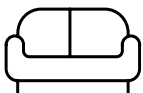
Energiahatékonyság

A Loxone kifinomult eszközei és minden élethelyzetet figyelembe vevő programozási lehetőségei révén valóban csak annyi áramot, vizet, gázt fogyasztunk, amennyire szükségünk van.



Biztonság

Az automatizált otthon biztonsági funkciói megvédnek minket és szeretteinket a vészhelyzetekben, valamint ingatlanunk és vagyontárgyaink felett is őrködnek, például vízkár vagy betörés veszélyekor. Mindezt felhő nélküli megoldásokkal, így adatainkhoz sem férhet hozzá harmadik fél.



Kényelem

Az automatizálás lehetővé teszi, hogy otthonunk minden helyiségében és minden szituációban jól érezzük magunkat, hiszen a világítási képektől (különböző élethelyzetekhez igazodó, állítható erejű és színhőmérsékletű világítások) a hőmérsékleten és levegőminőségen át akár a zene vezérléséig minden tökéletesen

megfelel az igényeinknek. A legfőbb pedig, hogy ehhez szinte egyáltalán nincs szükség kézi vezérlésre (távvezérlésre, gesztusvezérlésre sem, hiszen ezek ugyanúgy plusz feladatokat jelentenének). Ezzel időt és energiát spórolhatunk meg, és azokra a tevékenységeinkre tudunk koncentrálni, amik igazán fontosak.

Egyszerűnek hangzik? Az is, mert a Loxone célja épp az volt, hogy megkönnyítse a felhasználók életét.

Egy nyári napon, amíg nincs otthon, a redőnyök a nap állása alapján automatikusan lezárulnak, minden szobában tökéletes hőmérséklet van, mindig jó a levegőminőség és nem kell aggódnia, hogy nyitva felejtett-e egy ablakot, vagy lekapcsolta-e a lámpát valahol a lakásban. Mindezt felhasználói beavatkozás nélkül.



Az automatizálás 3 fő célját csupán okos eszközök összeválogatásával nem lehetne megvalósítani.



Az éjszaka közepén felkel, hogy kimenjen a mosdóba. A Loxone automatika által vezérelt otthonában diszkrét jelzőfény kapcsolódik fel, hogy eligazodjon, anélkül, hogy a sötétben a villanykapcsoló után kellene tapogatóznia.

A Loxone egy komplex automatizálási rendszer, amely az épületeket logikailag összekapcsolt egységként kezeli. **Ezáltal válhat lakásunk vagy házunk intelligens otthonná.** Egy sor innováció és egyedi gondolkodásmód eredményeként biztosítja számunkra a maximális kényelmet, optimális energiafelhasználás mellett.

5 OK, AMIÉRT ÉRDEMES AUTOMATIZÁLNI

Mi a különleges a Loxone intelligens otthon rendszerében? Könnyen használható, kiemelkedő minőségű és univerzálisan alkalmazható.



Évente kb. 50 000 mozdulattal kevesebb: a Loxone rendszernek köszönhetően nem kell kapcsolgatni, távirányítót nyomkodni, termosztátot csavargatni, vagy akár hanggal vezérelni.



Teljes körű: a több mint 200 saját eszköznek és a rendszer nyitottságának köszönhetően minden funkcióhoz és élethelyzethez kínál megfelelő megoldást.



Nagyobb biztonság mindenhol: a betörés és környezeti hatások pl. vihkár elleni védelemtől kezdve a gyermekek nagyobb biztonságán át az adatai védelméig vigyáz a testi épségére és vagyontárgyaira.



Jelentős fűtési és hűtési költséget takaríthat meg: a Loxone segítségével energiafelhasználása tökéletesen optimalizált, pont annyi energiát fog fogyasztani a háztartása, amennyire feltétlenül szüksége van.

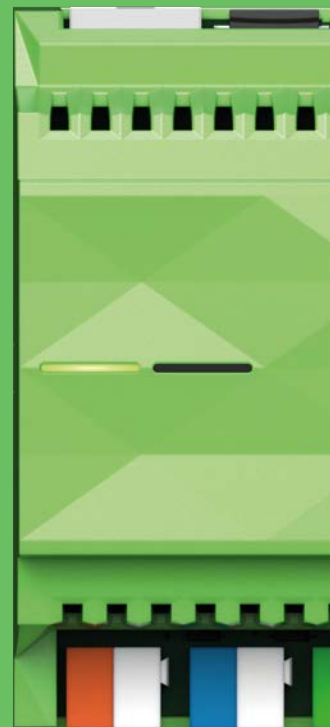


Könnyen kezelhető, esztétikus kezelőfelületek: egyszerűen átvehető az irányítás az automatika rendszertől kapcsolóval, vagy az átlátható grafikus felületű alkalmazással.

Az automatika előre meghatározott logika és feltételek szerint olyan környezetet teremt számunkra, amelyben egy hagyományos villanszerelésű otthonhoz képest minimális beavatkozással és vezérléssel mindig számunkra optimális körülmények lesznek.

Ehhez a funkciókat össze kell hangolni, hiszen pl. a megfelelő világítás is az árnyékolás és világításvezérlés optimális együttműködése révén érhető el, ahogy a jó hőmérséklet is a szellőztetés, árnyékolás és gépészet együttesének eredménye.

Teljes automatizálás: minden funkció egy kézben



Számos élethelyzet kívánhatja meg az automatizált folyamatokat. Vannak azonban olyan funkciók, melyek minden otthonban jelen vannak és az automatizálásuk rengeteget javít az életminőségünkön:



Világítás



Audiorendszer



Helyiséghőmérséklet-szabályzás



Energiamenedzsment



Árnyékolás, szellőztetés



Belépés és biztonság



A Loxone épületautomatika-rendszer agya egy PLC alapú vezérlő, a Loxone Miniserver, ami lehetővé teszi, hogy a hozzá kapcsolódó modulok, eszközök, szenzorok, hálózati eszközök információkat osszanak meg egymással.

Funkcióktól és igényektől függően, az épületben lévő egységek kézi vezérlés nélkül, automatikusan működnek, egymással összehangoltan, előre meghatározott logikák szerint. Nem a távvezérelhető megoldásoktól lesz igazán intelligens egy lakás, vagy ház.

Az igazán intelligens otthon az összes releváns környezeti adat és felhasználói szokás elemzésével és felhasználásával teremti meg azt a környezetet, ami egy adott szituációban optimális nekünk.

Világszerte több mint 250 000 épületben teremtette már meg a hétköznapi luxust a Loxone. Inspirálódjon mások példáiból. Látogasson el velünk 3 magyar Loxone-otthonba.

KIEMELKEDŐ DESIGN ÉS FUNKCIONALITÁS

Családi ház 498 m²-en.



Ez a pazar óbudai családi ház tökéletes példa arra, hogy a Loxone épületautomatika az egyedi igények szerint, kifinomult építészeti megoldásokkal kialakított belső terek egyedi elvárásainak megfelelő funkcionalitást is képes megvalósítani.

A tágas, nyitott, levegős közösségi tér és az intim privát tér elválasztása nem csak építészeti, hanem automatizálási szempontból is kihívás volt.



A ház összehangoltan vezérelt gépészeti megoldásai, korszerű technológiája távlati, felelős gondolkodásra és tervezésre utalnak.

Az optimális energia-felhasználás és működésbiztonság érdekében többféle hőforrást is használ az épület, melyeket a gépészeti automatika a külső környezeti tényezők, a benti hőmérséklet és a lakók igényei szerint vezérel, optimalizál.

Medence és szauna

A belső terek mellett a medence és szauna fűtését is a Loxone vezérli.



Egyedi világítás

A ház teljes világításvezérlését is a Loxone irányítja. Különleges, ipari megoldásnak számítanak a „világító” fugák, amelyek hozzájárulnak a ház nagy precizitással és fantáziával megalkotott egyedi fényeihez, világítási képeihez.



OTTHONOS ÉS MODERN

91 m²-es lakás egy 15 emeletes újjépítésű társasházban.

Egy fiatal, kisgyermekes pár ebben a modern, ugyanakkor barátságos hangulatú lakásban találta meg ideális új otthonát.

A terek belsőépítészeti kialakítását tökéletesen egészítik ki az automatizált funkciók.

A Loxone rendszer vezérli a világítást és az automatikus árnyékolást, valamint a többzónás audiorendszert.



AZ ÉV HÁZA

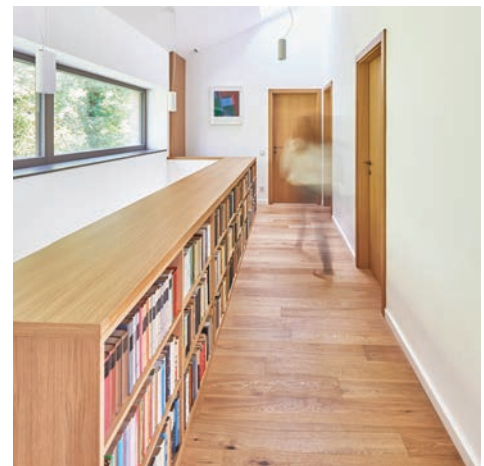
Háromszintes, összesen 300 m² -es családi ház



Egy csendes utcában, ősfás park szomszédságában húzza meg magát, szinte észrevétlenül ez az egyszerűségében is lenyűgöző családi ház, mely 2020-ban kiérdemelte az „Év háza” megtisztelő címet.



A földszinten klasszikus funkcionális hármás helyezkedik el: konyha-étkező-nappali egy térben. A két hosszanti oldalon nagy méretű üvegfelületekkel kinyílik a külvilág irányába. A kandalló előtt, a legbelső, „nappali” térrészben már teljesen átlátni keresztül a házon. Loxone vezérli a beléptetést, árnyékolást, valamint a gépészetet. A hűtés/fűtéshez alternatív megoldásokat használnak (hőszivattyú, felületfűtés és hűtés), ezek gazdaságos működését teszi lehetővé a Loxone, valamint, az egyedi igényeknek megfelelően, szobánként különböző hőmérsékletek állíthatók be.



A Loxone sokféle felhasználói magatartáshoz képes illeszkedni. Bár teljesen automatizált működést kínál, lehetővé teszi az egyszerű, gördülékeny felülvezérlést is. Ennek a háznak a tulajdonosai például szeretik rendszeresen áttekinteni a statisztikákat, vagy a hőmérsékleti időprogramot módosítani, ha ezt indokoltnak tartják. Ezért őket elsősorban a Loxone applikáció felhasználóbarát, logikus és esztétikus kezelőfelülete győzte meg, ami lehetővé teszi, hogy bármikor biztonságosan és egyszerűen vehessék át az irányítást az automatikától.



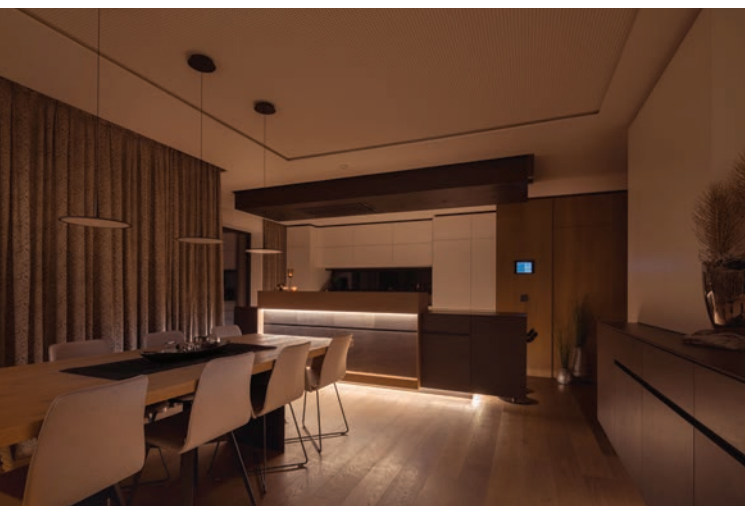
VILÁGÍTÁS



A világítás képes átalakítani a belső tereket és pozitívan befolyásolni a hangulatunkat. Egy lakásban akkor ideális a világításvezérlés, ha a helyiségek funkcióihoz és a lakók egyedi igényeihez egyaránt igazodik.

A Loxone segítségével többféle színű és erősségű fényeket kombinálhat akár több térben is, hogy a különböző élethelyzetekhez illeszkedő saját hangulatvilágítást alakíthasson ki. A Loxone-rendszerben minden világítás dimmelhető, tehát fokozatmentesen állítható fényerejű.

Energiahatékony: a világítás automatikus vezérlése jelenléthez és a természetes fényviszonyokhoz igazodik, ezért gazdaságos is. A jelenlét-érzékelő által küldött információ alapján az áramfogyasztás optimalizálható, hiszen csak ott lesznek felkapcsolva a lámpák, ahol erre szükség van.



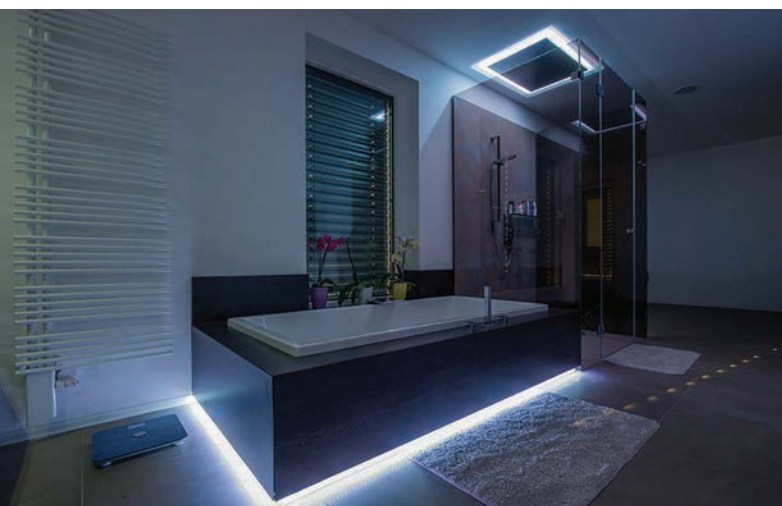
A különböző szituációkhoz más és más világítási képek állíthatók be, valamint a napszaknak megfelelően változtatható a fehér fény színhőmérséklete (például napközben hidegfehér, reggel és este melegfehér).

Automatizált világításvezérlés a mindennapokban:

Amikor hazaérkezik, a lámpa felkapcsolódik az előszobában. Elmegy a mosdóba, itt is felkapcsolódik a világítás, ahogy aztán később minden helyiségben, ahová belép. Megérkezik a család többi tagja is, mindannyian leülnek az asztalhoz, hangulatos, melegebb tónusú fény tölti be az étkezőt. Vacsora után a család egyik fele olvasni, a másik filmezni szeretne. Az olvasáshoz egy olvasási világítási kép aktiválódik, míg a másik szobában, a tévé bekapcsolásához igazodva változik meg a fény: a spotlámpák lekapcsolódnak, és a TV mögötti hangulatvilágítás az általunk kívánt színben aktiválódik.

A film végeztével mindenki aludni megy. A már üres helyiségekben lekapcsolódik a világítás (a fűtés/hűtés pedig a komfort-hőmérsékletéről takarékhőmérsékletre vált). A ház nem használt részeiben már sehol sem világít a lámpa, majd egy idő után az egész ház sötétbe borult. Az éjszaka közepén felébred, kimegy a mosdóba. Ahogy kilép az ágyból, gyenge jelzővilágítás kapcsol be, amely nem bántja a szemet, tökéletesen alkalmas arra, hogy eligazodjon a lakásban, mintha csak a hold fénye világítana be a szobába. **Mindezt anélkül, hogy egyetlen egyszer is fali kapcsolóhoz vagy telefonhoz ért volna.**

A jelenlét-érzékelő a Loxone rendszerben a világítás mellett számos más funkció megfelelő működésében is fontos szerepet játszik.

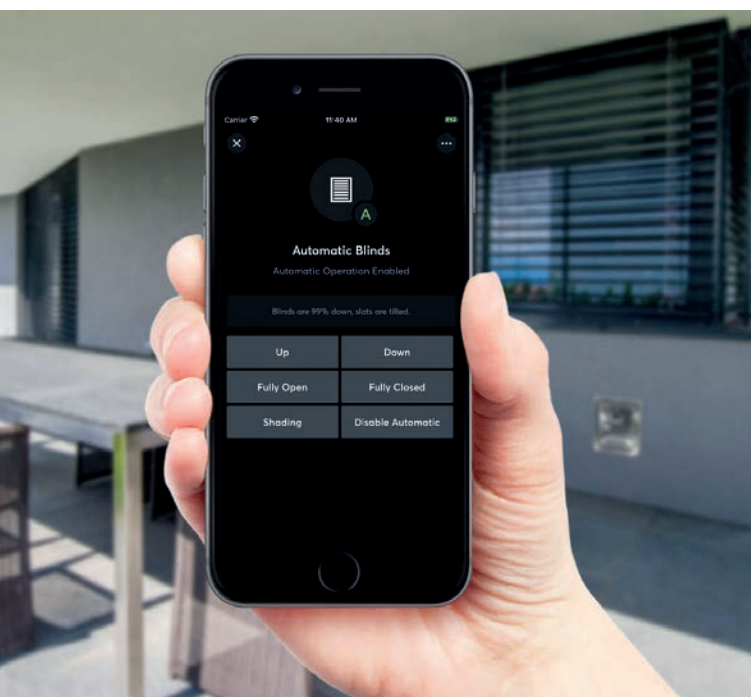


A NAGY HÁRMAS

A Loxone sajátossága, hogy egy-egy környezeti tényezőt több automatika funkció együttesen kezel.



A Loxone automatikus klimatizálási megoldása az épületet egy egységként kezeli, ezért az intelligens árnyékolás, a hőmérséklet-szabályzás és a szellőztetés kéz a kézben járnak.



A jól működő automatikus árnyékolás esetében a rendszer magától állítja majd be a redőnyöket, hogy csökkentse a helyiség hűtésére vagy fűtésére fordított energiát, a szellőztető rendszer pedig ablakok nyitása nélkül, tehát energiatakarékosan biztosítja az állandó egészséges levegőminőséget. A Miniserver minden évszakban meghatározza, hogy az automatikus árnyékolás és a fűtés/ hűtés hogyan fog egymást segítve együttműködni. Ez a maximális komfort mellett jelentős energiahatékonyságot is eredményez.

ÁRNYÉKOLÁS

Optimális fény és hőmérséklet

Az árnyékolás egyszerre járul hozzá a megfelelő fényviszonyok megteremtéséhez és a helyiségek hőmérsékletének gazdaságos szabályozásához. Ehhez pontos információval kell rendelkeznie a **jelenlétről, hőmérsékletről, fényerőről és a hűtés-fűtés működéséről**. A Loxone árnyékolásvezérlése attól intelligens, hogy mindezekkel számol.



A nap pozícióját, a napsugárzás mértékét, a belső hőmérsékletet, a helyiségek tájolását, valamint a terepviszonyokat is figyelembe veszi az árnyékoló berendezések vezérlésekor.





Komfort-hőmérséklet: az a hőmérséklet, amit adott szobában jelenlét esetén tart fenn a rendszer. Ha elhagyjuk a helyiséget, megadott idő után takarékhőmérsékletet biztosít.



◀ Ha kinyitja a teraszajtót, az automatika felhúzza a hozzá tartozó árnyékolót, aminek a mozgatása ezután kikapcsol, és tiltva lesz az automatikus működtetés mindaddig, amíg az ajtó nyitva van. Így szabadon tudunk közlekedni és nem is zárjuk ki magunkat véletlenül.

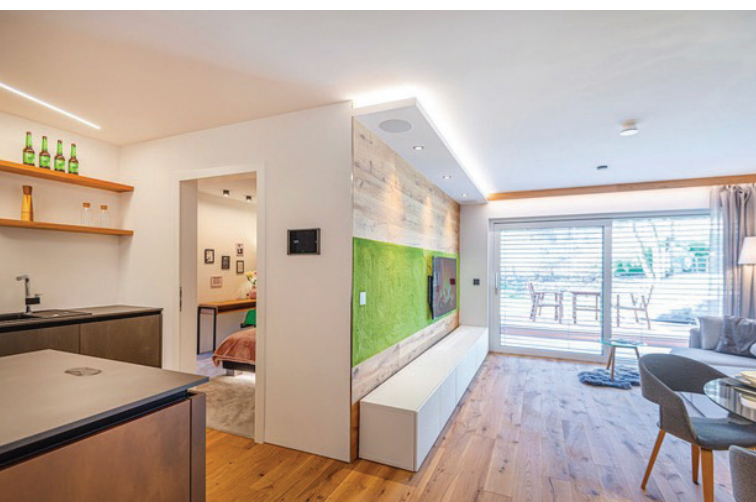


◀ A Loxone alkalmazkodik az egyedi igényekhez is. Legyen szó napellenző- vagy redőny vezérlésről, bármely gyártó vezetékös mozgatómotorját képes integrálni.

Árnyékolásvezérlés a mindennapokban:

Reggel a redőnyök fokozatosan engedik be a természetes fényt, hogy ébredéskor pont a számunkra optimális legyen a fényerő. A többi helyiségben az árnyékolók a külső feltételek sajátosságai szerint működnek: télen például teljesen felhúzódnak, hogy a napsugárzás hője segítse otthonunk fűtését, nyáron pedig leeresztve maradnak, hogy kizárják a napsütést, ezzel hozzájárulva a helyiség hőmérsékletének szinten tartásához, és a klímaberendezés hatékonyságához. Ha elmegyünk otthonról és bekapcsoljuk a riasztót, az árnyékolók (zsaluzia, redőny, függöny, napvitorla stb.) automatikus működése révén a rendszer a belső hőmérsékleti viszonyoknak és a nap pozíciójának megfelelően működteti a különböző tájolású árnyékolókat, hogy állandóan fenntartsa az optimális hőmérsékletet.

Ugyanakkor más tényezőket is figyelembe vesz, így például viharos szél esetén a külső zsaluzia és napellenzők automatikusan behúzódnak. Hazaérkezünk a kívánt hőmérsékletű lakásba, továbbra is automatikusan működnek az árnyékolók mindaddig, amíg mi máshogy nem döntünk. Naplementekor a kiválasztott árnyékolók zárnak, a betekintést meggátolva. Egy jól beállított rendszernél ehhez a működéshez egyszer sem kell kapcsolóhoz vagy távirányítóhoz érnie.



HŰTÉS-FŰTÉS, SZELLŐZTETÉS



Egy modern lakásban az energiatakarékos hűtés-fűtés fogyasztásának csökkentéséhez a megfelelő árnyékolás is hozzájárul. Téli napokon, amikor hideg van és süt a nap, a helyiségek, főként az ablakfelületeken keresztül felmelegednek. Ilyenkor nem, vagy csak minimálisan kell fűteni. Viszont amikor párás-ködös az idő, több hőt kell termelni.

Az energiatakarékosság leghatékonyabb módja, hogy csak azt a hőenergiát termeljük meg, amire feltétlenül szükségünk van. A Loxone helyiség-hőmérséklet-szabályzó algoritmus folyamatosan elemzi és felhasználja a helyiségek egyedi hőtechnikai tulajdonságait.

Ez azt jelenti, hogy a környezeti tényezőket figyelembe véve megtanulja a rendszer, hogy az adott helyiségben és szituációban a megfelelő minőségű és hőmérsékletű levegő eléréséhez milyen funkciókra és mennyi időre van szüksége.

Automatizált fűtés-hűtés a mindennapokban:

Előre tervezhető egy-egy helyiség klimatizálása. Például lefekvéskor a jobb alvást biztosító hűvösebb levegő vár minket, majd az ébredés időpontjára már a nappali komfort-hőmérsékletre melegszik fel a szoba levegője. Közben az automatikus szellőztetés ablaknyitás nélkül is állandó, monitorozott levegőminőséget biztosít. Minden helyiségben a számunkra megfelelő hőmérséklet vár bennünket, és amíg ott tartózkodunk, addig a rendszer ezt fenn is tartja.



Az energia-felhasználást a külső hőmérséklet és a belső igények figyelembevételével optimalizáljuk. A nyitásérzékelőknek köszönhetően csak a helyiség fűtésére fordítjuk az energiát. Ha takarékos hőmérsékleten működne, jelenlét esetén automatikusan átvált komfortra.

▲ Tipp: Ha időprogram alapján már takarékos hőmérsékletre állna át a rendszer, de még továbbra is bent tartózkodunk, a jelenlét-érzékelő adatai alapján fenntartja a komfort-hőfokot.

A családtagok különböző igényeinek megfelelően a hálósobákban eltérő hőmérséklet tartható fent.



Hűtés-fűtés, szellőztetés

A passzív légkondicionálás főként intelligens árnyékolórendszerekkel valósítható meg. A nap átlagosan 1.400W/m² teljesítménnyel termel hőt. Ezt a meleget felhasználhatjuk, de ki is zárhatjuk: árnyékolók segítségével könnyen és klímaberendezések működtetése nélkül költséghatékonyan akadályozhatjuk meg a helyiség felmelegedését.



Csak intelligens vezérléssel lehet kihasználni a passzív hűtés előnyeit.



Szellőztetés

Egy modern épületben a szellőztetés már légcserélő rendszerekkel történik, így minimális energiavesztéssel, állandó légminőség biztosítható.

Alternatív lehetőségként hővisszanyerős szellőztetőkkel kiegészítve decentralizált légtechnikai rendszerek is alkalmazhatók.

Ezek előnye, hogy az igényeknek megfelelően helyiségenként használhatók és irányíthatók.

◀ A szellőztetés és árnyékolás összehangolásával akár 9°C-kal is csökkenthetjük a belső hőmérsékletet

ENERGIAMENEDZSMENT



Fontos, hogy a rendelkezésre álló villamos energiát optimálisan használjuk fel. Egyre több ház termeli meg maga számára az áramot megújuló forrásokból, elsősorban napelemek révén. Ha a napelemek több energiát termelnek, mint amit a hálózatról vételez a háztartás, akkor az automatika rendszer képes ezt a pluszt az igényeknek megfelelően elosztani különböző fogyasztók között.



Az energiamenedzsment fő célja, hogy a lehető legjobban hasznosítsuk a magunk által megtermelt áramot. Minden kW-ot akkor, amikor rendelkezésre áll, és arra, ami a legfontosabb. Így például a HMKE (50kVA alatti napelemes rendszer) által megtermelt energiát az inverterből ahhoz a fogyasztóhoz tudjuk irányítani, aminek működtetése adott időpontban számunkra a legfontosabb.

Nem csak mér, hanem optimalizál



Mindehhez fontos tudnunk, hogy mennyi energiát termelünk vagy fogyasztunk éppen. A Loxone ezt is képes monitorozni és erről adatot szolgáltatni. Ha pedig azután, hogy minden olyan fogyasztó, ami rendelkezik napi futási idővel, teljesítette azt és még van felesleges energia, azzal az akkumulátort fel lehet tölteni.



- ◀ Tipp:
Milyen célra érdemes alkalmazni?
Meleg víz előállítására: ha a napelemrendszer éppen termel, puffer tartályokban fűtőpatronokkal lehetséges a víz melegítése.
Autótöltők működtetésére.
Szünetmentesítő akkumulátorok töltésére, későbbi energia felhasználásra.

AUDIORENDSZER



Egy automatikarendszerben a hangtechnika célja nem csupán az, hogy több, különböző helyiségben tartózkodó felhasználó egyidejűleg hallgathassa a saját maga által választott zenét. A hangrendszer az épület részévé válik és az előre meghatározott eseményekről akusztikus információt adhat. Például a biztonsági rendszer elemeként, minden kiválasztott helyiségben riasztási hangot játszik le, ha tűzveszélyt vagy vízszivárgást érzékel, de egy esetleges betöréskor is nagy hangerővel szólaltatja meg a riasztót.



A kaputelefon a zenelejátszást megszakítva csengőhangot szólaltat meg.

A legendás, német Quadral 2020 óta a Loxone-csoport tagja. Az 50 éves múltra visszatekintő márka csúcskategóriás hangszórói a Loxone Audioserverrel kombinálva integrált Multiroom audiomegoldásokat tesznek lehetővé.



Loxone audiorendszer a mindennapokban:

Ébresztés funkcióval kedvenc zenéjére indulhat a nap, melyet kombinálhat az árnyékolók felhúzásával, így garantáltan kellemes lesz a reggel. Később, míg a konyhában van, a kedvenc rádióállomása szól, a család egy másik tagja a fürdőben készülődve a rendszerhez csatolt háttértáron lévő zenét hallgatja, ami a belépéskor indult el a jelenlét-érzékelő információja alapján. Közben a gyerekek saját szobáiban a nekik tetsző számok mennek, például a Spotify-ról. Kézzel átveheti a vezérlést, a falon elhelyezett Touch kapcsolóval beállíthatja a hangerőt, vagy válthat forrást. A helyiség elhagyásakor dupla kattintással a zene is kikapcsolódik. Induláskor, amikor élesíti a riasztót, a rendszer hangüzenettel figyelmeztet, ha például nyitva felejtett egy ablakot. Hangüzenet értesíthet arról is, hogy például a mosógép befejezte a programot.

BELÉPTETÉS, KAPUTELEFON

Egy automatizált beléptetési rendszerrel szembeni legfontosabb követelmények a biztonságos azonosítás és a jogosultságok kezelése. Ezt a Loxone két módon teszi lehetővé, kód megadásával és/vagy NFC-kulcs segítségével.

Több jogosultsági szint állítható be, pl. takarító, ismerős, futár számára. Ezek alapján létrehozható kód egyszeri használatra, vagy akár meghatározott időtartamra is.

Kaputelefon: a „csengő” megnyomásakor a Loxone App-on megjelenik a bejövő hívás, így otthonról, vagy akár távolról láthatjuk a kameraképet és dönthetünk, hogy ajtót nyitunk-e (ha például a vendégünk előbb jön meg, mint ahogy mi hazaérnénk).

A kaputelefon több, különálló lakásba való biztonságos beléptetést is lehetővé tesz, erről bővebben a Társasházak automatizálásáról szóló fejezetben olvashat.

Amikor a csengetés hangja zavaró lenne (pl. alszik a gyermek stb.), akkor a rendszer fényjelzéssel értesít.



BIZTONSÁGI FUNKCIÓK

A Loxone biztonságtechnikai megoldásai arra épülnek, hogy a rendszer által már használt funkciók eszközei által szolgáltatott információkat az épület védelmére is alkalmazzuk.



◀ Erre példa, hogy riasztás esetén a rendszer lámpákat villogtat a házban, felhúzza a redőnyöket, hogy járókelők számára is jól látható legyen minden történés, illetve megszólaltat egy vészjelző hangot az audiorendszeren és a kültéri szirénán keresztül. Ezzel egy időben az eseményről értesíti az illetékeseket, valamint jelzést küld a távfelügyeletnek.

Jelenlét-szimuláció

Amikor nyaral, biztos lehet benne, hogy otthona úgy viselkedik majd, mintha ott tartózkodna. A ház a redőnyöket és a világítást véletlenszerűen ezzel olyan hatást keltve, mintha az épület nem lenne üres.

Ambient Assisted Living (AAL)

A Loxone „láthatatlan” automatizált felügyelete és támogatása az idős koruk, vagy egyéb ok miatt fokozott gondoskodásra szorulóknak segít abban, hogy a lehető legfüggetlenebbül élhessenek. Az elesések és/vagy a szokatlan viselkedés számos érzékelő segítségével azonosítható, és beavatkozást kívánó helyzet esetén a rendszer értesíti az előre megadott személyeket, vagy segítő szolgálatot.





Vízbetörés és tűz elleni védelem

Ha a rendszer füstöt vagy tüzet észlel, otthona azonnal riasztja Önt villogó fényekkel, távollétében pedig akár telefonhívással. A vészvilágítás biztonságba tudja vezetni a lakókat, a redőnyök pedig kinyílnak, hogy figyelmeztessék a járókelőket, és könnyebb hozzáférést biztosítsanak a mentőszolgálat számára. Ha vízszivárgást észlel, a rendszer elzárja a vizet, illetve értesítést küld, hogy Ön gyorsan cselekedhessen a károk minimalizálása érdekében.



Riasztások és értesítések

Ahogy elhagyja a házat, a Loxone "távoli üzemmódba" kapcsol: riasztás esetén - legyen az betörés, tűz vagy vízszivárgás - Ön értesül elsőként e-mailben, telefonhíváson vagy push-értesítésen keresztül.

TÁRSASHÁZAK AUTOMATIZÁLÁSA

Bármilyen méretű és komplexitású épületet lehet automatizálni. A Loxone világszerte számos irodaház, hotel, ipari létesítmény vagy akár futballstadion üzemeltetését teszi egyszerűbbé, gazdaságosabbá, így természetesen többlakásos társasházak is hatékonyan automatizálhatók általa.



Központilag vezérelt közös funkciók

Társasházak esetében minden lakás egy külön automatika-rendszert jelent.



▲ Tree interkommunikáció

A közösségi funkciókat (például közös terek világítása, házközponti fűtés, beléptetés) egy központi Miniszerver vezérli, ami a Loxone innovációján, Tree interkommunikáción keresztül van összefűzve és titkosított csatornán kommunikál az egyes lakások Miniszervereivel.

Házközponti hűtés/fűtés

A hőigényt befolyásoló környezeti tényezők (fényerő, szél, hőmérséklet) értékeit egyetlen időjárás-állomással gyűjti az épület Miniszervere, és Tree interkommunikációval juttatja el az egyes lakásokba. A belső hőmérséklet és egyéni igények mellett ezek az adatok is nélkülözhetetlenek például a hűtés/fűtés és árnyékolás megfelelő automatizált működéséhez. Az automatika a házközponti fűtési rendszert is a közös kommunikációs csatornán továbbított adatok alapján vezérli. A lakásokból érkező hőigényeket a központi Miniszerver

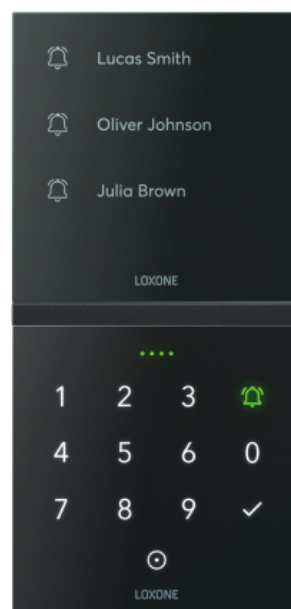
összegyűjti, és a fűtési rendszer a kért hőmérsékletet biztosítja. Aszerint, hogy mennyi lakásból és milyen mértékű hőigény érkezik, az automatika optimalizálja a fűtőberendezések működését is. Ha többféle hőforrás áll rendelkezésre – hőszivattyú, gázkazán -, akkor a beérkezett értékek alapján meg tudja határozni, hogy melyik használata eredményez optimális energia-felhasználást. Továbbá ha az egyik berendezés meghibásodna, a rendelkezésre állót kapcsolja be. Az egyes lakások energia-felhasználása külön almérővel határozható meg.



Belépés a társasházba, közös garázsba

A közös kaputelefonon természetesen a lakásokba külön lehet becsengetni. Minden lakó egyénileg megadhat időben korlátozható jogosultságokat, melyek az épületbe és az adott lakásba való belépést teszik lehetővé.

Ugyanez a folyamat a közös garázs esetében is. Itt is megadható például a vendégeknek ideiglenes kód, amivel beállhatnak. A garázskapu is kód megadásával vagy NFC-kulccsal nyitható.



Elektromos autó töltés

Ha több lakó is egyidejűleg szeretné tölteni elektromos autóját, a Loxone-rendszer optimálisan el tudja osztani az egyes töltési pontok közt a rendelkezésre álló energiát, a csatlakoztatott járművek töltöttsége szerint. A töltési pontokkal összekapcsolt NFC kódtaszerrel azonosítható, hogy melyik lakó mennyi áramot használt autója töltésére.

Energiamenedzsment

Az energiamenedzsment további lehetőségeket biztosít, ha a társasház megújuló forrásból termel energiát. Napelemes áramtermeléssel ráadásul a közösen használt funkciók energiaigénye is részben, vagy teljes mértékben fedezhető.

ELENGEDHETETLEN ESZKÖZÖK: AZ ÉRZÉKELŐK



Jelenlét-érzékelő

A jelenlét-érzékelő által küldött információ alapfeltétele az automatikus működésnek. Például világításra első sorban ott van szükség, ahol tartózkodik ember, illetve az üres helyiségekben a hűtés, fűtés is lehet takarékos üzemmódban.

A jól alkalmazott és pontos érzékelők szolgáltatják a legfontosabb adatokat az automatika rendszernek.

Hőmérséklet- és páraérzékelő

Mindegyik Loxone Touch (általános kapcsoló) beépített hőmérséklet- és páratartalom-érzékelőt tartalmaz.

Tipp: Fontos, hogy mindig megfelelő minőségű levegő legyen a lakótérben. A Room Comfort érzékelő folyamatosan méri a CO₂ szintet is, ami a legfontosabb érték a szellőztető berendezés működéséhez.





Nyitásérzékelők

A rendszer érzékeli és reagál rá, ha egy ajtó, vagy ablak nyitva van: ez befolyásolja a hőmérséklet-szabályzás vezérlését és a biztonsági funkciók működését is.



Időjárás-állomás

Nyári, napos időben elsőként az árnyékolók lépnek működésbe, hogy megakadályozzák a belső terek felmelegedését. Az időjárás-állomás tartalmaz egy szélérzékelőt is, ami hozzájárul az árnyékolók védelméhez, illetve a beépített csapadékérzékelő segítséget nyújthat a tetőablakon keresztül történő beázás elleni védelemben.



EGYSZERŰ KÉZI VEZÉRLÉS

Az automatizálás nem azt jelenti, hogy elveszítjük az irányítást. A rendszer végig az igényeinknek (napi rutinnak megfelelően) és a körülményeknek megfelelően fog működni azon logika szerint, amit megadtunk számára. Azonban ezt bármikor felülvezérelhetjük, szintén egyszerűen közbeavatkozva.

▶
Hasznos, ha a naponta használt funkciókat elérjük fali kapcsolóról is. Ilyen a zene irányítása, a világításvezérlés, vagy az árnyékolók működtetése. A Loxone Touch-ot (fali kapcsolót) minden helyiségben ugyanolyan logika alapján programozzák, azonos funkciókkal. Így az egész épületben csak egyetlen kapcsoló kiosztást kell megtanulni.



Hangerő és zenelejátszás vezérlése, valamint a redőnyök beállítása a sarokérintő pontok egyszeri megérintésével.

A Loxone Touch közepének egyszeri megérintésével könnyen változtatható a világítás. Dupla érintéssel az érintőpont közepén a helyiséget elhagyva mindent kikapcsolunk, és újra elindítjuk az automatikus működést.





Loxone Touch Nightlight Air

A Loxone Nightlight több mint egyszerű éjszakai fény. Ébresztőóra, kezelőfelület és kijelző is egyben.

- Éjszakai vagy környezeti fény
- Idő és hőmérséklet kijelzés
- Az ébresztési idő beállítása közvetlenül
- Integrált Touch Pure, az Air technológiának köszönhetően lényegében egy szabadon pozicionálható kapcsoló.

A **Remote Air** a Loxone okos távirányítója, melynek működése az Air technológián alapul. Az öt nyomógombhoz egyedileg rendelhető funkciók, vagy beállíthatók a Loxone standard beállításai (világítás, zene és árnyékolók.) A készülék garázsnyitóként is alkalmazható.

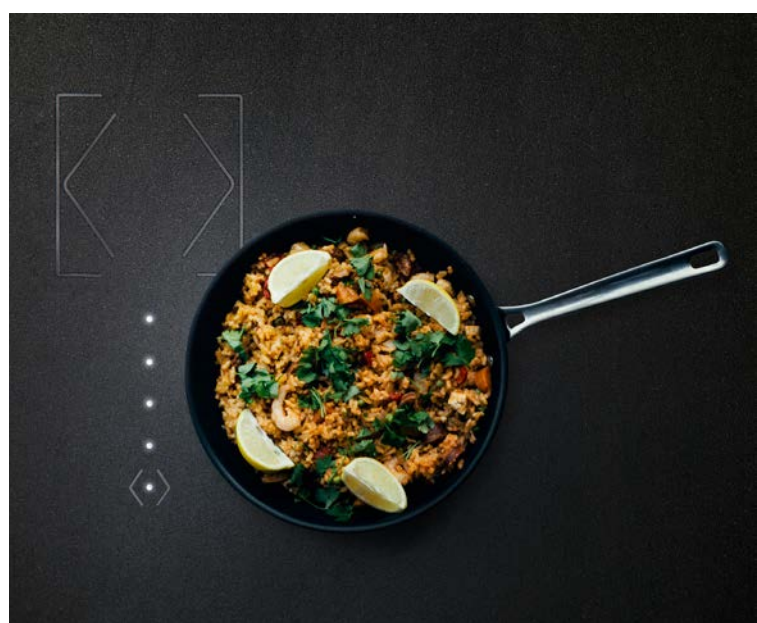
Néhány lehetséges felhasználási mód:

- Világítás aktiválása
- Zenelejátszás
- Garázsajtó nyitása, zárása
- Riasztó be- és kikapcsolása
- Pánik gomb



Touch surface

Ma már bármilyen felületet az intelligens otthonunk intuitív vezérlőpontjává alakíthatunk. Így nem kell mindig a fali kapcsolóhoz mennünk, ha például a konyhapultnál állva szeretnénk a világítást, vagy árnyékolást vezérelni. A Touch surface révén akár vezetékes, akár vezeték nélküli változatban fa, fém, vagy üveg konyhai munkalapba épített kapcsolót is használhatunk. Nagy előnye, hogy ellenálló, vízes kézzel is működtethető, ezért például egy medence mellett is alkalmazható.

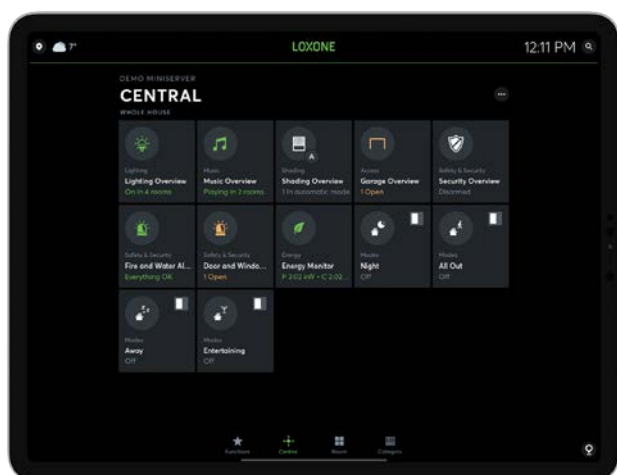


VEZÉRLÉS LOXONE APP SEGÍTSÉGÉVEL

Bár a Loxone applikációja csak egy kiegészítő lehetőség, mégis fontos eszköze az automatizált otthon működtetésének.

A webes felülettel együtt részletes információval szolgál a rendszer működéséről és sokoldalú vezérlési megoldást ajánl, például segítségével beállítható a kívánt hőmérséklet.

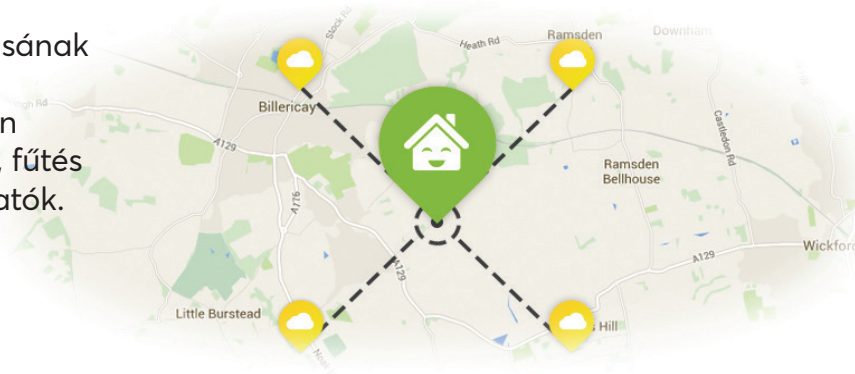
Minden eszköz (okostelefon, tablet, PC), amelyen fut az alkalmazás, képes kapcsolódni a Miniserverhez titkosított csatornán, helyi hálózaton vagy távoli elérésen keresztül is. Az alkalmazás támogató szerepet tölt be, így nem szükséges a mindennapos működéshez. Az applikáción belül lehetőség van egyedi automatika szabályok megadására és teljes személyre szabhatóságra, mindezt egyszerűen, szakember nélkül.



LOXONE ONLINE SZOLGÁLTATÁSOK

Időjárás-előrejelzés:

A Loxone egyedülálló online szolgáltatásának segítségével pontos információt kaphat az időjárásról, közvetlenül a Miniserverén keresztül. Ezek az adatok az árnyékolás, fűtés és egyéb funkciók esetén is felhasználhatók.



◀ Az időjárás adatok hasznosak az öntözővezérlés számára is, hiszen például eső előrejelzése esetén nem fog bekapcsolni az öntöző időprogram.

Hívás szolgáltatás:

Riasztás esetén, a Miniserver azonnal telefonhívást indít a riasztórendszer megszólalásakor. A hívásnak köszönhetően gyorsan reagálhat a potenciális veszélyre, káreseményre.

AAL riasztás: A jelenlét-érzékelő alapján, ha a fokozott gondoskodást igénylő felhasználóról meghatározott időn túl nem érkezett mozgási adat (és vélhetően nem alszik), akkor riasztást küld.



ADATAI AZ OTTHONÁBAN MARADNAK

A Loxone a központi adatszolgáltató és tároló megoldásoktól teljesen függetlenül működik és tárolja az adatait.

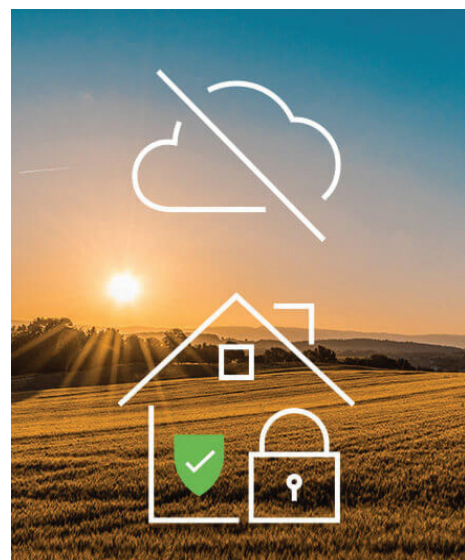
Ez azt jelenti, hogy az automatika működéséhez szükséges információk, például a jelenlétről, hőmérséklet vagy riasztási módokról, nem hagyják el otthonát.

“Az én Miniserverem, az én adataim”.



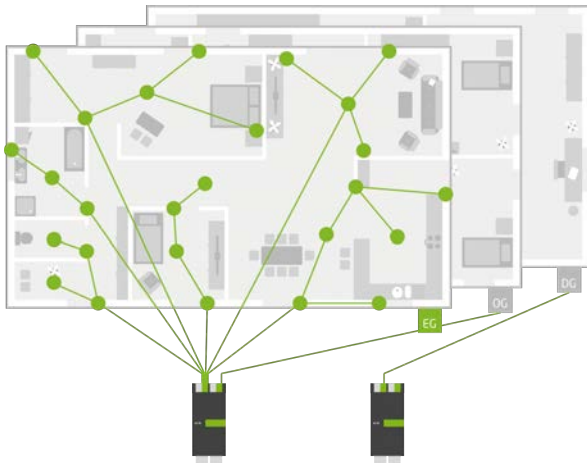
Semmi nem kerül a felhőbe. A Miniserver titkosított csatornán keresztül kommunikál és az adatok az eszközön vannak tárolva. Ennek az adatbiztonság mellett másik nagy előnye, hogy otthona intelligens vezérlése felhő vagy internetkapcsolat nélkül is lehetséges.

Ha az internet leáll, a Miniserver funkcióvesztés nélkül tud biztonságosan működni, a távoli elérés kivételével.



MILYEN INGATLANT LEHET AUTOMATIZÁLNI?

A Loxone többféle technológiát is kifejlesztett, hogy különböző állapotú és korú otthonokat is jövőtálló módon automatizálhassunk vele.



Kényelmes és gyors telepítés

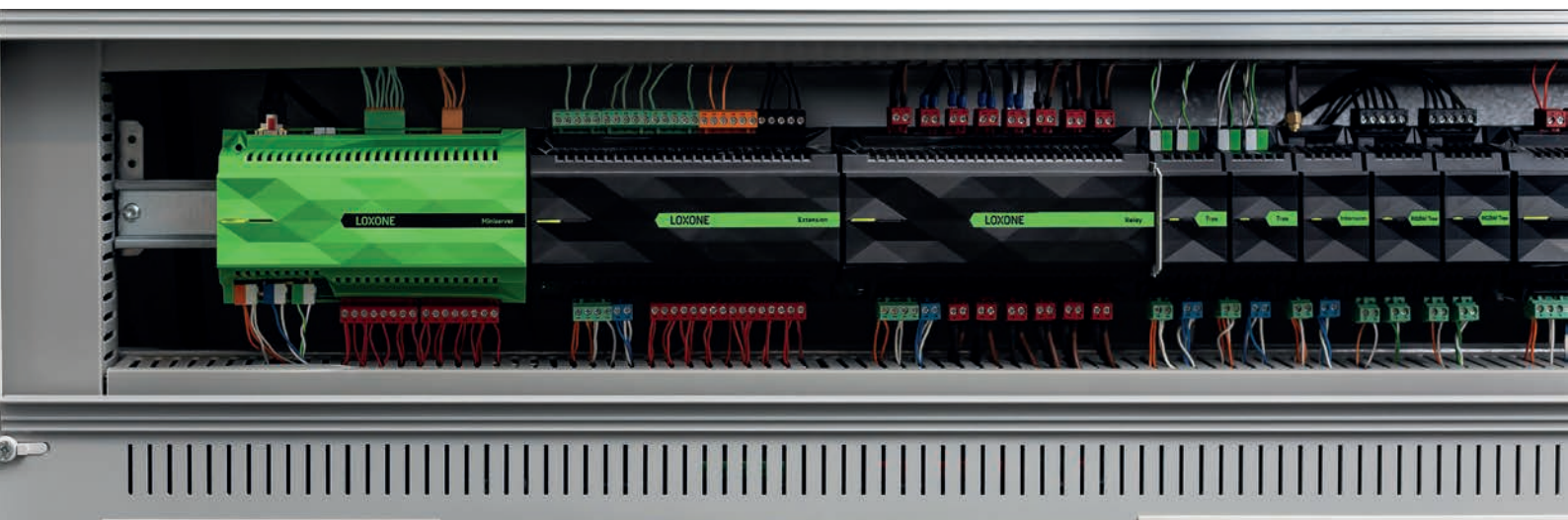


A Tree technológia jelentősen csökkenti a kábelezési és a telepítési időt egy projekt során. Megfelelő szakértelem mellett a Loxone Tree eszközökből (a LED spotoktól a mozgásérzékelőkön át a Touch-okig) páratlanul könnyű létrehozni egy megbízhatóan és hosszú távon működő ökoszisztémát.

Loxone Air



Régebbi építésű ingatlan felújítása során, illetve hagyományos villanszereléssel készült lakásokban, házakban retrofit projektként is kialakítható a Loxone automatikarendszer utólagos vésés, vezetékezés nélkül is. Ezt a Loxone Air technológia teszi lehetővé, ami vezeték nélküli kommunikációt és vezérelhetőséget biztosít.



AZ INTELLIGENS OTTHON KIALAKÍTÁSÁNAK 5 LÉPÉSE

A lehetőségek skálája rendkívül széles, a funkciók számos kombinációja választható, egyszerű vezérlési feladatokra éppúgy megoldást nyújt a Loxone, mint a komplex automatizálásra, legyen az egy lakás, családi ház, vagy társasház. Minden az igényein, illetve az ingatlan méretein múlik.

A

Tervezés

A Loxone hivatalos képzését elvégző Loxone partner segít otthona automatizálási terveit az igényeinek megfelelően és korszerűen elkészíteni. Ő segít majd a funkciók és a megfelelő eszközök helyes kiválasztásában is. Az elektromos terv gyors elkészítésében hasznos lehet a uPlan szoftver, melynek révén a tervezési idő a töredékére csökken.

B C



Kivitelezés

A Loxone partner felügyeli az intelligens otthon kábelezését, biztosítva, hogy minden helyesen legyen bekötve. Ha Loxone Air termékeket használ, a partner felügyelheti ezek megfelelő telepítését.



Programozás

Az eszközök megfelelő telepítése után a partner programozza a rendszert: meghatározza azokat a logikai összefüggéseket a szoftverben, amik alapján az egyes funkciók az igényeinek megfelelően fognak automatikusan működni.



Tesztüzem

Telepítés után 4-6 hétig ismerkedik a rendszerrel, megtanulja a kezelését és összegyűjti a mindennapjai során felmerült igényeket.



Kész az automatizált otthona

Tapasztalatai alapján könnyedén módosíthatók a beállítások, hogy végeredményként valóban minden az igényei szerint működjön.

BESZÉLJÜNK AZ ÖN PROJEKTJÉRŐL

Bízunk benne, hogy hasznos információkat talált rövid bemutatónkban. A világon több mint 250 000 Loxone-nal automatizált épület alkalmazza a fenti funkciókat, megspórolva ezzel több ezer mozdulatot a felhasználóknak. Egyeztessen elképzeléseiről egy hivatalos magyarországi Loxone Partnerrel.

IMPRESSZUM

Kiadó és jogtulajdonos:
Verdom Kft., a Loxone kizárólagos magyarországi forgalmazója.
Cím: 1077 Budapest, Wesselényi u. 13. I. emelet /3